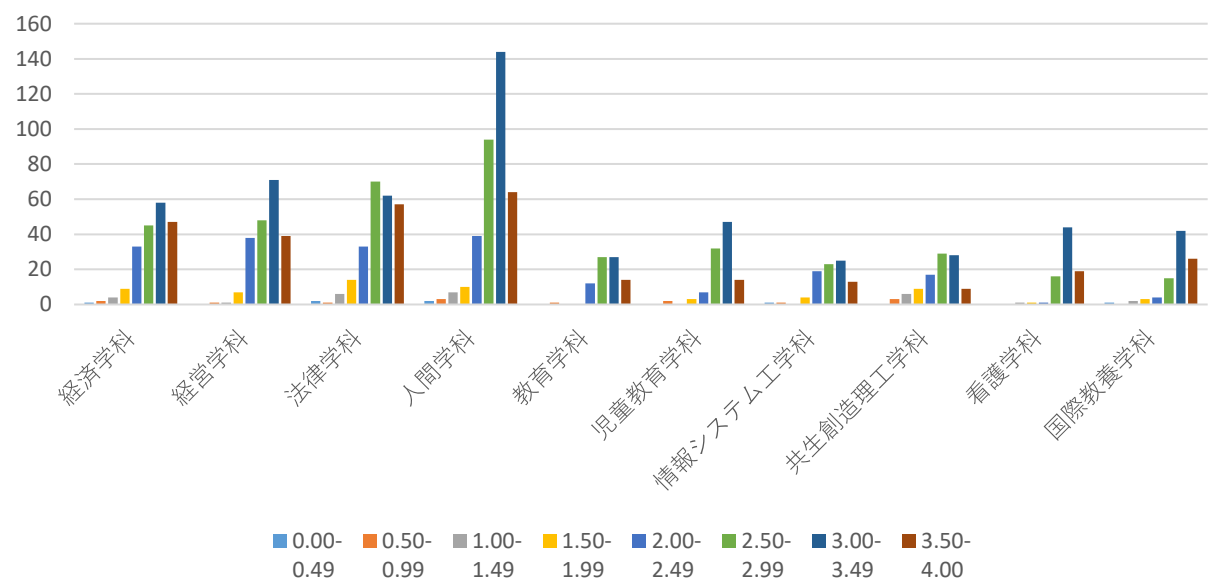
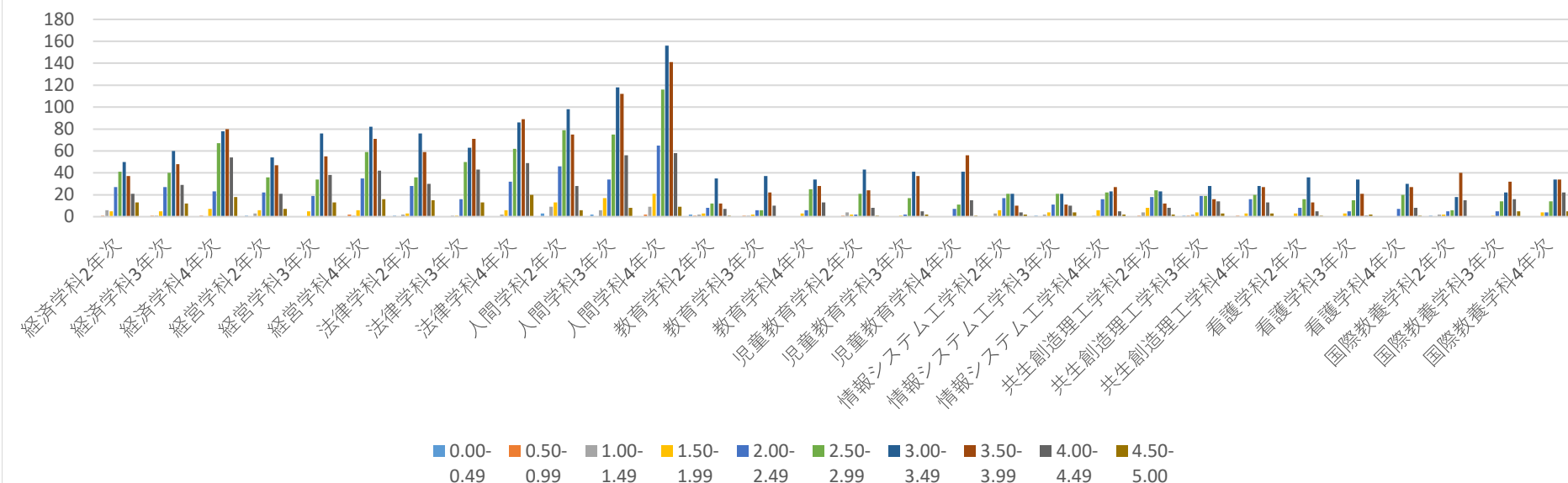


1年次通算GPA分布（2019年度秋学期末）



学生所属	学年	在籍人数	下位25%	50%	上位25%
経済学科	1	199	2.53	3.02	3.47
経営学科	1	206	2.54	3.03	3.35
法律学科	1	247	2.52	2.98	3.47
人間学科	1	367	2.705	3.07	3.4
教育学科	1	81	2.64	3	3.39
児童教育学科	1	105	2.78	3.11	3.3
情報システム工学科	1	86	2.42	2.86	3.355
共生創造理工学科	1	101	2.21	2.81	3.23
看護学科	1	82	3.02	3.255	3.46
国際教養学科	1	93	2.94	3.3	3.52

2～4年次通算GPA分布（2019年度秋学期末）



学生所属	学年	在籍人数	下位25%	50%	上位25%
経済学科	2	201	2.65	3.16	3.7
	3	223	2.77	3.31	3.785
	4	328	2.9	3.37	3.88
経営学科	2	197	2.82	3.29	3.7
	3	240	3.0075	3.41	3.885
	4	314	2.8125	3.325	3.8375
法律学科	2	251	2.8925	3.315	3.7975
	3	258	2.96	3.475	3.905
	4	346	2.85	3.43	3.87
人間学科	2	358	2.61	3.15	3.59
	3	428	2.82	3.36	3.7425
	4	577	2.75	3.26	3.69
教育学科	2	83	2.73	3.11	3.46
	3	85	3.08	3.34	3.74
	4	109	2.88	3.31	3.68

学生所属	学年	在籍人数	下位25%	50%	上位25%
児童教育学科	2	106	2.9325	3.295	3.625
	3	105	3.12	3.36	3.69
	4	131	3.25	3.53	3.805
情報システム工学科	2	84	2.3175	2.835	3.375
	3	85	2.62	3.13	3.54
	4	102	2.545	3.12	3.5775
共生創造理工学科	2	100	2.405	2.835	3.435
	3	107	2.495	3.11	3.675
	4	111	2.755	3.28	3.785
看護学科	2	82	2.8425	3.165	3.44
	3	81	2.97	3.3	3.57
	4	93	2.88	3.34	3.66
国際教養学科	2	89	3.17	3.59	3.88
	3	95	3.15	3.55	3.94
	4	117	3.18	3.54	3.95